

» 오시는 길



교통편

지하철 2호선 서울대입구역 3번 출구 → 버스 5513번 행정관 앞 하차



서울대학교 기초과학연구원 지질환경연구소

08826 서울시 관악구 관악로 1 서울대학교 25-1동 413호

Tel: 02-880-6752, 6728

Fax: 02-871-3269

Email: happy@snu.ac.kr

제17회 전재규 학술대회

미래 신산업의 핵심광물, 지질학자들은 어떻게 찾을까?

일시: 2022년 12월 1일(목)

장소: 서울대학교 25-1동 1층 국제회의실



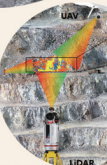
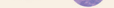
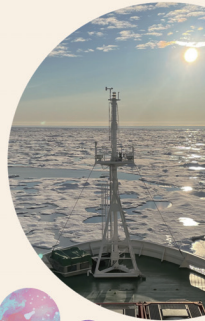
“이 땅에 고귀한 희생정신의 참 묘수를 남기고
우리 걸을 떠난 전재규 군을 기념하며
여러분을 전재규 학술대회에 초대합니다”

주최

서울대학교 기초과학연구원 지질환경연구소
한국해양과학기술원 부설 극지연구소
BK21 FOUR 서울대학교 지구환경과학교육연구단
서울대학교 미래혁신연구원 빙권과학교육연구센터

문의

happy@snu.ac.kr



모시는 글

이 땅에 고귀한 희생정신의 참 모습을 남기고 우리 곁을 떠나간 전재규 군을 기념하며, 여러분을 전재규 학술행사에 초대합니다.

전재규 군은 2003년 12월 남극 대한민국 세종기지에서 연구를 수행하다가 우리 곁을 떠났습니다. 전재규 군이 남긴 도전 정신과 학문적 열정을 계속 이어가야 한다는 취지에서 전재규 학술행사를 개최하고 있으며, 제1회 '국경 없는 대한민국 지구과학자의 삶과 꿈'이라는 주제를 필두로 '에너지와 지구환경', '명산(名山)의 자연과학적 유래를 찾아서', '지진: 피할 수 없는 지구의 몸부림', '물의 위기와 지하수의 역할', '기후변화의 과거, 현재 그리고 미래', '화산의 생성과 폭발, 우리가 할 수 있는 일', '자원 확보: 고갈을 극복하는 과학기술의 도전', '지구의 숨겨진 기억을 찾아서', '경고 없는 위험: 지질재해', 그리고 '지구적 사건의 기록과 해석', '미생물이 기록한 지구환경', '극한환경 지구-행성 탐사', '화산이 들려주는 행성진화의 기록', '지구 자서전: 지층에서 찾는 지구역사와 자원', '지구 위기의 시대, 그리고 지질학의 기회'와 같은 다양한 주제로 행사를 이어 왔습니다. 2022년도에 제17회를 맞은 전재규 학술대회는 '미래 신산업의 핵심광물, 지질학자들은 어떻게 찾을까?'라는 주제로 미래 산업 발전에 꼭 필요한 핵심 광물들을 찾기 위하여 지질학자들이 어떤 노력을 하는지를 알아보는 시간을 마련하였습니다.

이 행사의 내용과 취지에 관심이 있으신 분이면 누구나 무료로 참여하실 수 있으며, 전문적인 지식이 없는 분도 어려움 없이 이해하실 수 있도록 강연을 준비하였습니다. 지질학자들이 미래 신산업 발전에 어떻게 이바지할 수 있는지에 관심이 있으신 여러분의 많은 참여를 기대합니다.

2022년 12월

전재규 학술대회 준비위원장
서울대학교 지질환경연구소장 이준기 올림

프로그램

- 14:00~14:30 **개회식**
- 14:30~15:10 **미래산업과 핵심광물, EV/이차전지산업을 중심으로**
박준영 그룹장 | 포스코케미칼 해외마케팅그룹
- 15:10~15:50 **원격탐사를 활용한 지질 및 자원정보 탐지**
유재형 교수 | 충남대학교 지질환경과학과
- 15:50~16:00 휴식
- 16:00~16:40 **암석변질-유체포유물-광물지구화학을 활용한 태백산 지역 텅스텐 탐사**
서정훈 교수 | 서울대학교 지구환경과학부
- 16:40~17:20 **쇄빙선 아라온호를 이용한 북극해 해저지질탐사**
홍종국 책임연구원 | 극지연구소 지권연구본부
- 17:20~17:30 **종합토론 및 폐회식**
- 17:30~ 만찬 (**17:30~18:30** 고등학생 멘토링)

제17회 전재규 학술대회

**미래 신산업의 핵심광물,
지질학자들은 어떻게 찾을까?**